



JUNTOS, podemos garantir  
condições cada vez melhores  
para sua empresa crescer



**NADA SE CONSTRÓI  
COM UMA PEÇA SÓ**  
Contribuição Sindical 2019

**FBHA**  
Federação Brasileira de  
Hospedagem e Alimentação







Chegou a hora de unir forças  
em busca de um ambiente  
de negócios mais favorável  
para hotéis, pousadas,  
bares e restaurantes.



[www.fbha.com.br](http://www.fbha.com.br)

[facebook.com/federacaonews](https://facebook.com/federacaonews)

[twitter.com/federacaonews](https://twitter.com/federacaonews)

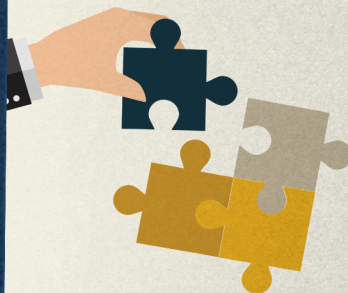
**JUNTOS**, podemos garantir  
condições cada vez melhores  
para sua empresa crescer



**NADA SE CONSTRÓI  
COM UMA PEÇA SÓ**  
Contribuição Sindical 2019







NADA SE CONSTRÓI  
COM UMA PEÇA SÓ.



### Para ficar em dia é simples:

- Baixe a guia no site [www.caixa.gov.br](http://www.caixa.gov.br)



- Pague até 31 de fevereiro de 2019
- E pronto! Sua empresa é mais uma peça fundamental para o desenvolvimento de ações contínuas que contribuirão com o sucesso do nosso setor.



O prazo para o pagamento  
da contribuição sindical  
termina em fevereiro.

A contribuição sindical patronal é um investimento que garante melhores condições para a gestão das empresas, pois fortalece um sistema que trabalha de forma articulada para defender o setor de hospedagem e alimentação.

Juntas, as empresas serão muito mais fortes em suas conquistas, em seus segmentos de atuação.



### Tabela para cálculo da contribuição sindical:

LINHA	CLASSE DE CAPITAL SOCIAL (em R\$)	ALÍQUOTA %	PARCELA A ADICIONAR (R\$)
01	de 0,01 a 29.268,75	Contr. Mínima	234,15
02	de 29.268,76 a 58.537,50	0,8%	-
03	de 58.537,51 a 585.375,00	0,20%	351,22
04	de 585.375,01 a 58.537.500,00	0,10%	936,60
05	de 58.537.500,01 a 312.200.000,00	0,02%	47.766,60
06	de 312.200.000,01 em diante	Contr. Máxima	110.206,60